

Réunion d'information Résultats annuels



Systemes Electroniques de Péage



Toll Collection Systems



Meylan,
le 25 janvier 2021

SOMMAIRE

1

Présentation de G.E.A

2

Chiffres clés de l'exercice 2019 / 2020

3

Faits marquants de l'exercice

4

Perspectives

Présentation de G.E.A.





- Entreprise familiale, créée fin 1970 par son actuel Président
- Entièrement spécialisée dans la conception et la fourniture de systèmes de péage (parking et autoroute)

Leader des systèmes de perception de péage pour autoroute

Les systèmes électroniques et les logiciels de contrôle de G.E.A permettent :

- Sur le plan financier
 - D'éviter la fraude,
 - De contrôler les flux financiers.

- Sur le plan technique
 - De traiter tout type de moyens de paiement,
 - D'effectuer des statistiques de trafics et de revenus,
 - D'automatiser la perception du péage.

Le péage en France :

- En 2019 (Source AFSA) :
 - 97 milliards de km parcourus sur les autoroutes
 - 9 184 km d'autoroutes ou d'ouvrages concédés en service
 - 10,86 milliards d'euros de recettes
 - 1,65 milliard de transactions dont Télépéage :
 - 918 millions de transactions
 - 11 millions d'abonnés
 - Un effectif de 12 489 personnes

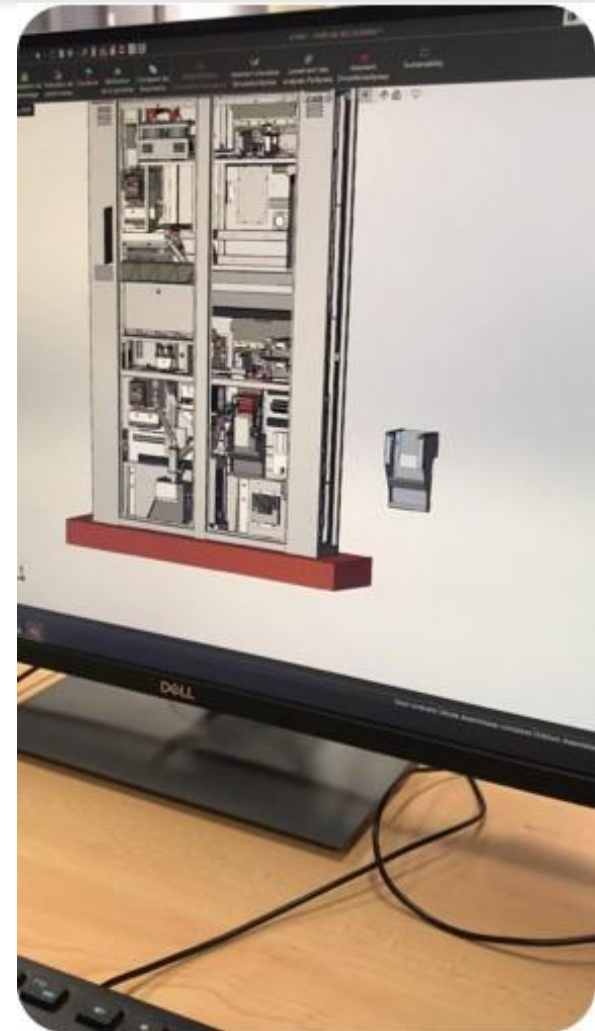


- 4 500 m² de bureaux et d'ateliers de fabrication, regroupant :
 - La Direction Générale, Administrative et Financière
 - Département Marketing et Ventés
 - Direction des projets
 - Bureau d'Etudes et d'Ingénierie
 - Département développement logiciel
 - Recherche et Développement
 - Usine de fabrication et d'assemblage
 - Service Après-Vente

- Bureau d'études et d'ingénierie

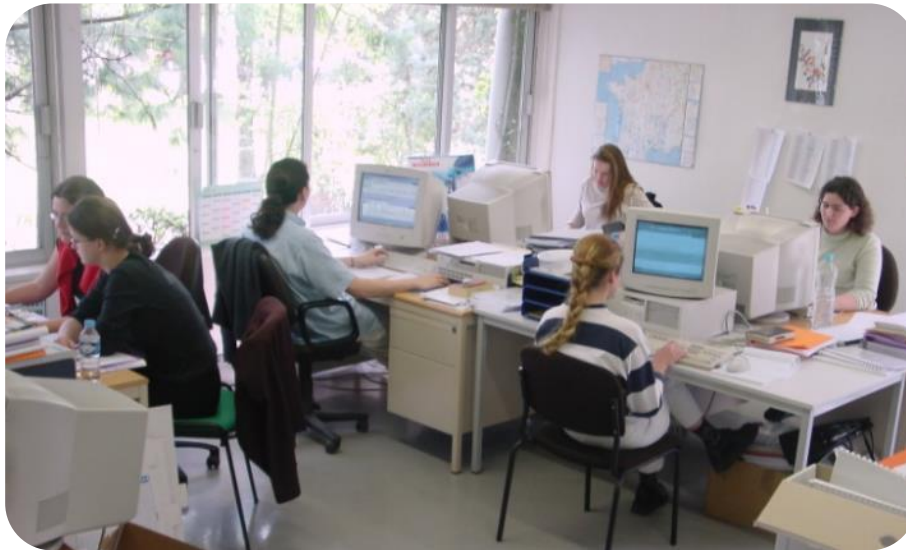


- Conception



- Modélisation

- Développement logiciel (45 ingénieurs)
- Documentation technique



- Validation logicielle en usine



- L'usine de fabrication



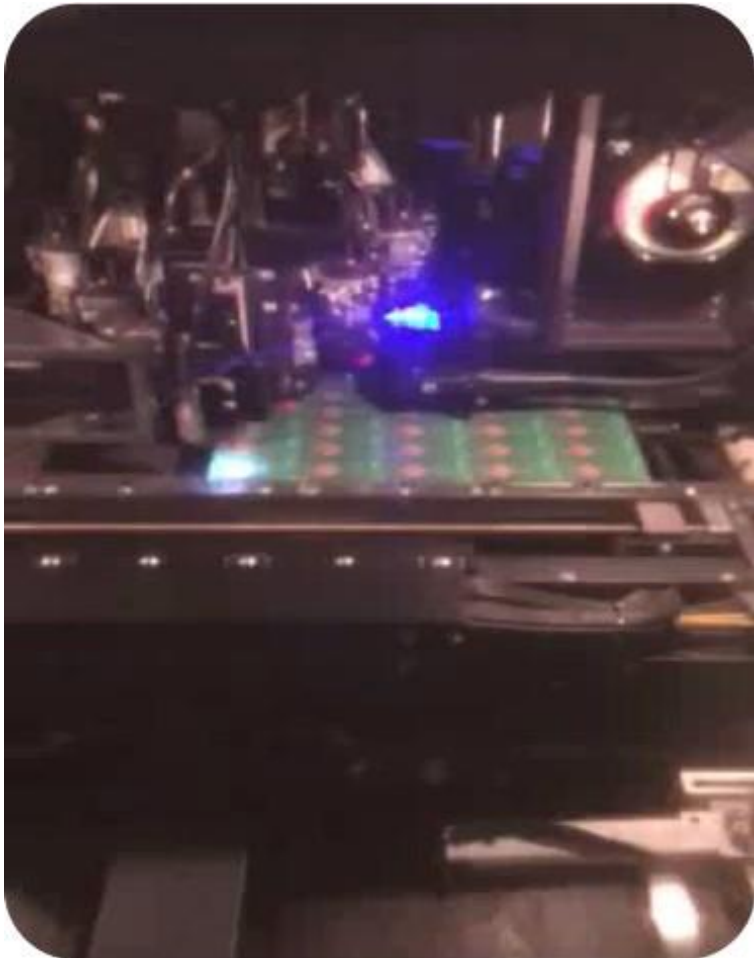
- La plateforme d'intégration



- Chaines de fabrication CMS (implantation automatique de composants)
- >1 000 000 composants par mois, soit > 150 000 cartes par an



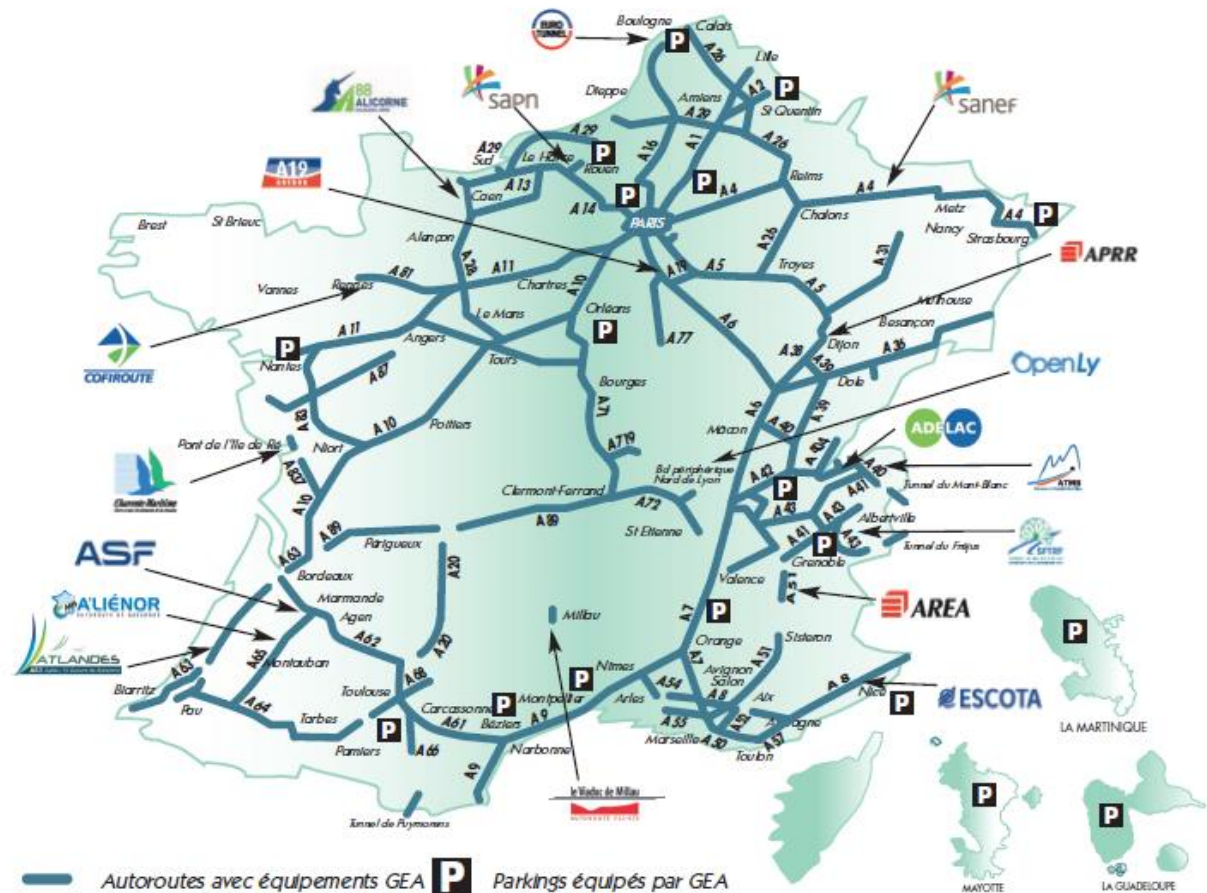
- Chaine automatique de fabrication CMS



G.E.A. occupe une place de leader en France



- Fournisseur de plus de 80% des équipements installés sur le réseau
- Fournisseur de 13 Sociétés d'Autoroutes Françaises sur 14



G.E.A. occupe une place de leader dans le monde



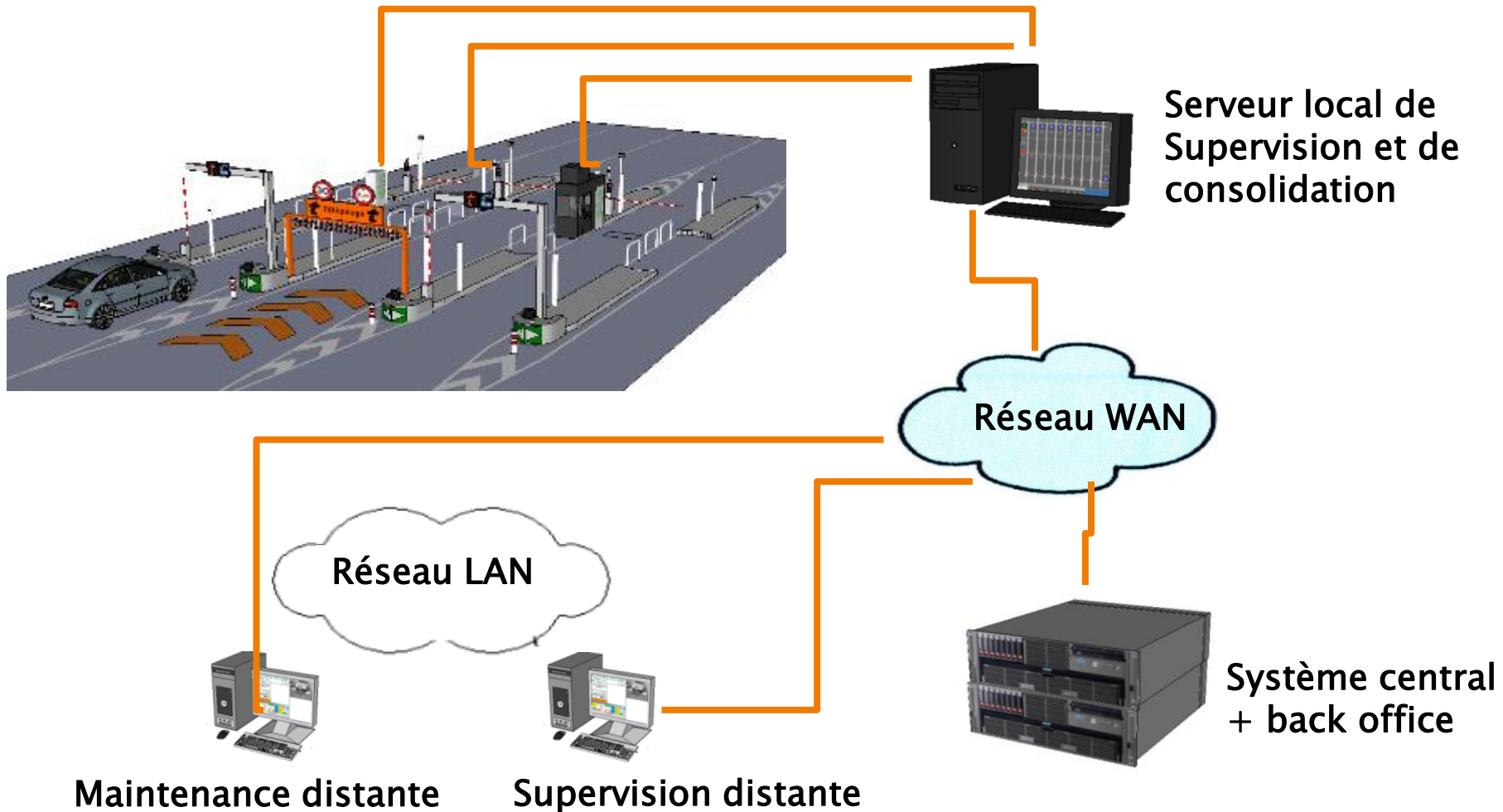
- Une présence dans 38 pays



L'offre GEA : du péage manuel au Flux Libre



- Equipements de Voie



Systeme automatique avec barriere



Gares automatiques – Voies tous paiements et télépéage

Exemple : M11 Moscou – St Petersburg (684 Km)



Voie d'entrée



Voie automatique



Voie télépéage
rapide



Serveur de Gare & Systeme central



ТВЕРСКАЯ ОБЛАСТЬ

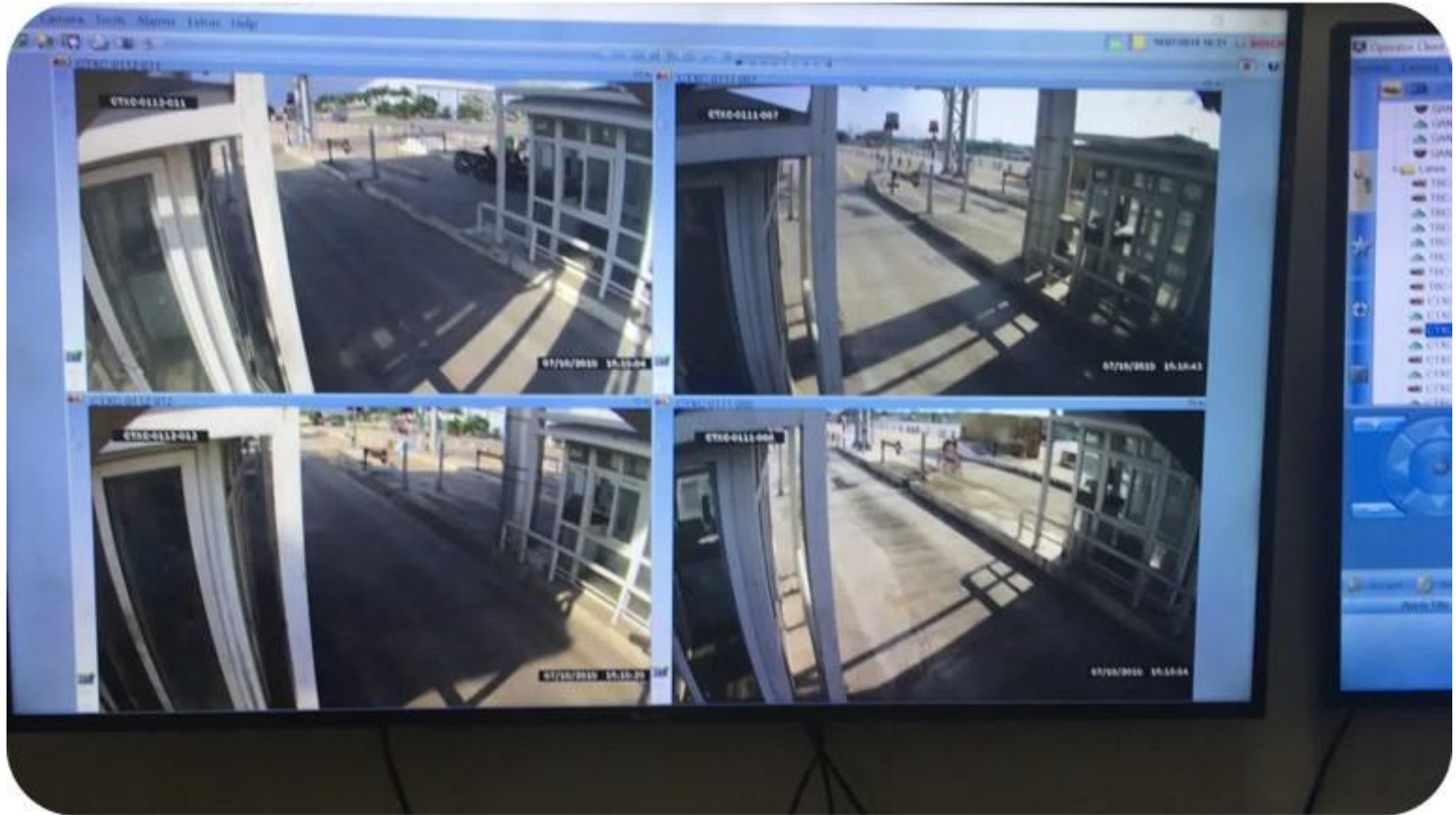
УТРА • В МАРС • СТОЛ • КОСТАК • МОСКВА • ТИШИНА

Voies de télépéage rapide

- Optimisation de l'écoulement du trafic
- Réduction des émissions de gaz à effet de serre (en France cela permet un gain de 125 835 tonnes de CO2 par an)
- Accessible à tous les types de véhicules grâce à la détermination automatique de catégorie



Voies de télépéage rapide à l'export : exemple au Vietnam



L'automatisation de la perception du péage

G.E.A. dispose d'une large expertise reconnue dans ce domaine

- Détection automatique de catégories au Brésil en voie de télépéage sans arrêt 60 Km/h

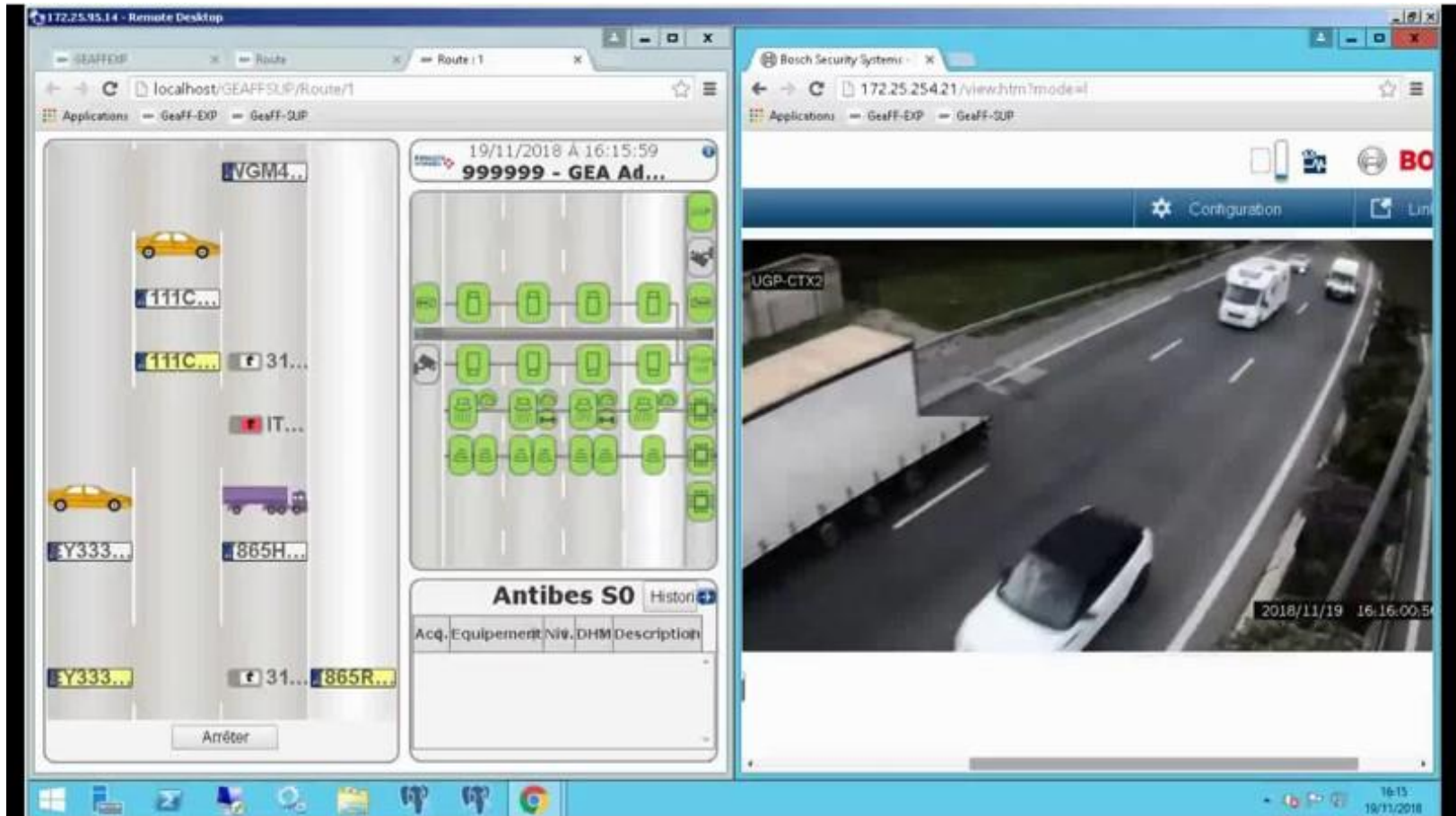


G.E.A. propose un système intégré de supervision & d'assistance à distance pour l'exploitation des voies automatiques

- 1 seul opérateur pour superviser plusieurs dizaines de voies
- Le même opérateur peut également superviser plusieurs gares de péage



Supervision technique d'un portique en Flux libre



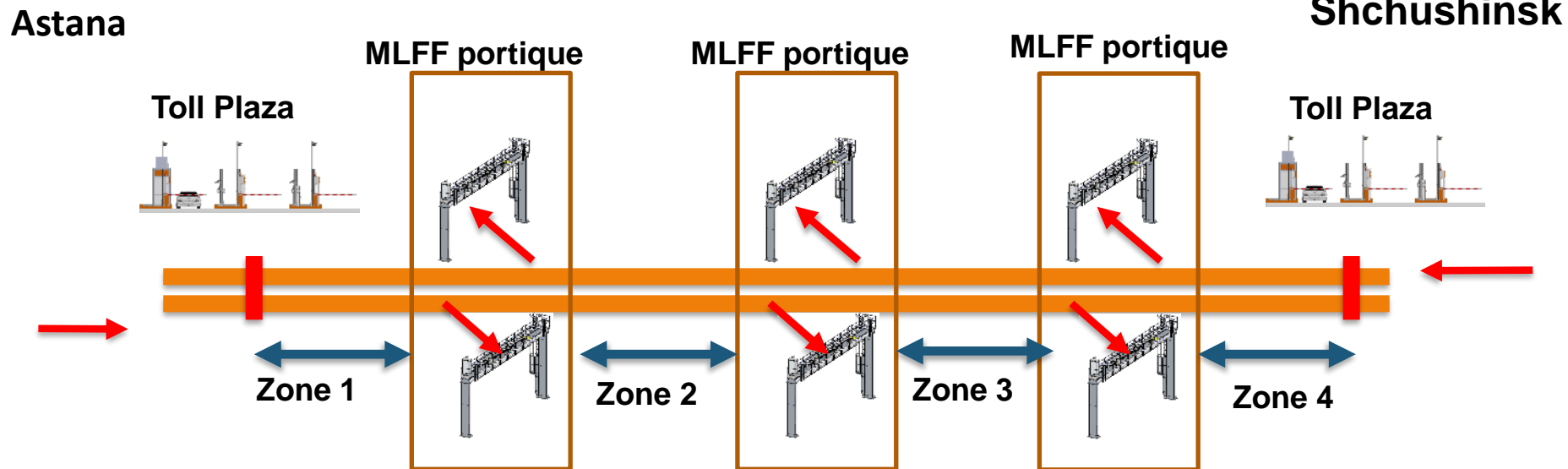
The screenshot displays a remote desktop session with two main windows. The left window, titled 'localhost/GEAFFSLIP/Route/1', shows a control interface for a gantry system. It features a vertical list of vehicle license plates (e.g., 'VGM4...', '111C...', '31...', 'IT...', 'Y333...', '865H...', 'Y333...', '31...', '865R...') and a grid of green control buttons. A timestamp '19/11/2018 A 16:15:59' and '999999 - GEA Ad...' is visible. The right window, titled 'Bosch Security Systems', shows a live video feed of a highway with a white truck and a white car. The video feed includes a timestamp '2018/11/19 16:16:00,54' and a label 'UGP-CTX2'. The bottom of the screen shows a Windows taskbar with various application icons and a system tray with the date '16:15 19/11/2018'.

- Trafic fluide
- Ne nécessite pas d'infrastructures de gares de péage
- Perception automatisée
- Dématérialisation des autres moyens de paiement via des applications web avant ou après le passage



Système de péage Hybrid installé au Kazakhstan entre Astana et Shchushinsk

- La combinaison du Free Flow en entrée, suivi du véhicule tout au long du parcours et paiement sur des bornes automatiques avec barrières en sortie



La combinaison du Flux Libre en entrée et tout au long du parcours avec des systèmes automatiques avec barrières en sortie

■ Réalisation au Kazakhstan



- 2 portiques Free Flow en entrée
- DSRC + RFID
- Lecture plaque avant



- 8 portiques Free Flow en section courante
- DSRC + RFID
- Lecture plaque avant
- Contrôle de la vitesse



Usager abonné

ENTRÉE



Passer en gare d'entrée sans arrêt.
Le système enregistre votre Badge



Passage sous les portiques

SORTIE



L'abonné est débité du montant calculé en fonction de son parcours

Usager sans abonnement

ENTRÉE



Passer en gare d'entrée sans arrêt.
Le système enregistre votre plaque



Passage sous les portiques

SORTIE



L'usager s'arrête et paye le montant calculé



L'usager recevra le montant à payer grâce à la lecture de sa plaque

Une solution mixte développée par G.E.A.



La société française GEA a installé plus de 12 000 voies de péage dans 36 pays du monde.

20:44 Дс, 23

ҰЛТТЫҚ ҚОРДАН БӨЛІНГЕН 9 МЛРД 306 МЛН ТЕҢГЕНІҢ 1 ҚАРМА

Les systèmes GNSS

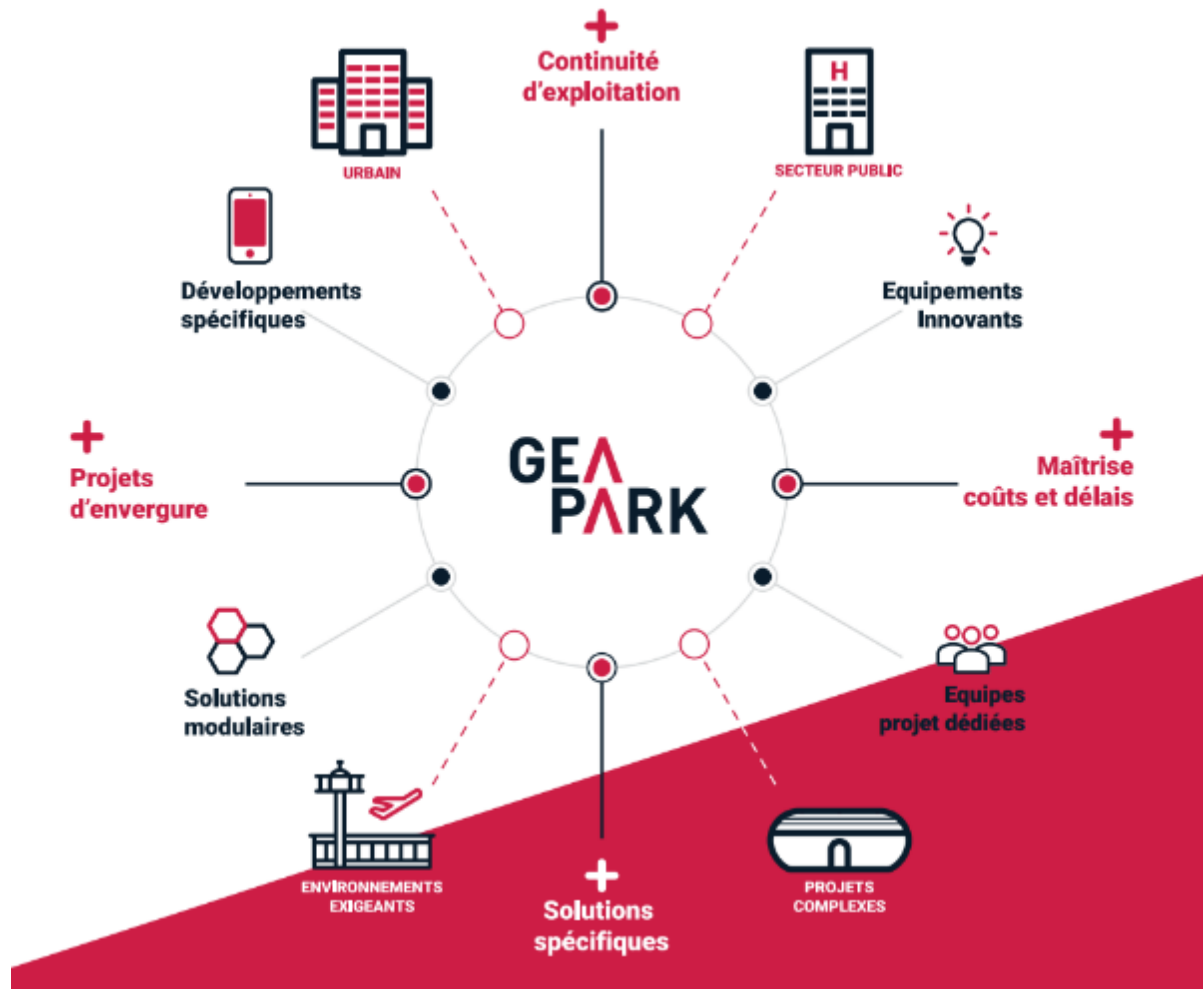
- Il s'agit de solutions intégrées basées sur la géolocalisation des véhicules par satellite (GNSS), pour la perception du péage
- La collecte du péage est possible en flux libre sur tous types de route (autoroutes ou routes nationales)
- Ce système est associé, pour le contrôle sanction à des portiques DSRC et lecture automatique de plaque
- GEA est actif dans ce domaine dans le cadre d'un accord de collaboration avec un acteur majeur de la localisation par satellite

GEA PARK

Une gamme complète d'équipement et de service



Une gamme complète d'équipement et de service



Une gamme complète d'équipement et de service

Les parkings sécurisés pour poids lourds : un enjeu important pour la sécurité des transports et l'amélioration des conditions de travail des transporteurs

Exemple : Eurotunnel

- Poids lourds européens et britanniques
- Sécurité
- International
- Fonctions multiples



Une gamme complète d'équipement et de service

Les parkings P + R : un enjeu important pour la gestion de la mobilité et la réduction de l'impact de l'automobile dans les agglomérations urbaines

Exemple : P+R Nantes (20 parcs)

- Distribution du Titre de Transport
- Services complémentaires innovants



Une gamme complète d'équipement et de service

Les parkings P + R

Exemple : P+R Toulouse (10 parcs + 9 000 places) :

- Utilisation Ticket ou abonnement Tisséo
- Aire covoiturage



Une gamme complète d'équipement et de service

Les parkings P + R

Exemple : Le MIN (marché d'intérêt national) de Marseille

Accès et gestion facilité des Usagers

Sécurisation des installations



Références

- Vinci Park devenu INDIGO
- SAEMES (Ville de Paris)
- Musée de l'Air et de l'Espace du Bourget
- Ville de Tremblay
- SEPADEF (Parking de la Défense)
- Ville de Chatou
- Courchevel
- Aéroport de Mayotte
- Société des Aéroports de Lyon
- Ville de Pointe-à-Pitre
- Ville de Fort-de-France
- Grand stade de football à Lyon
- Parkings relais Nantes
- Parking relais de Toulouse (Tisséo Collectivités)
- Ville de Rouen
- Min de Rungis
- Min de Toulouse
- Min de Marseille
- Disneyland Paris
- Ville de Gagny
- CHI de Créteil
- Conseil Général 93
- Ville de Vélizy Villacoublay
- Ville d'Annecy
- Ville de Blois
- Parking sécurisé PL de Dourges
- Parking sécurisé PL de Valenciennes
- Parking sécurisé PL d'Eurotunnel
- Parking sécurisé PL de Sarreguemines
- Aéroports de Paris
- Ville de Thonon Les Bains

Chiffres clés exercice 2019/2020



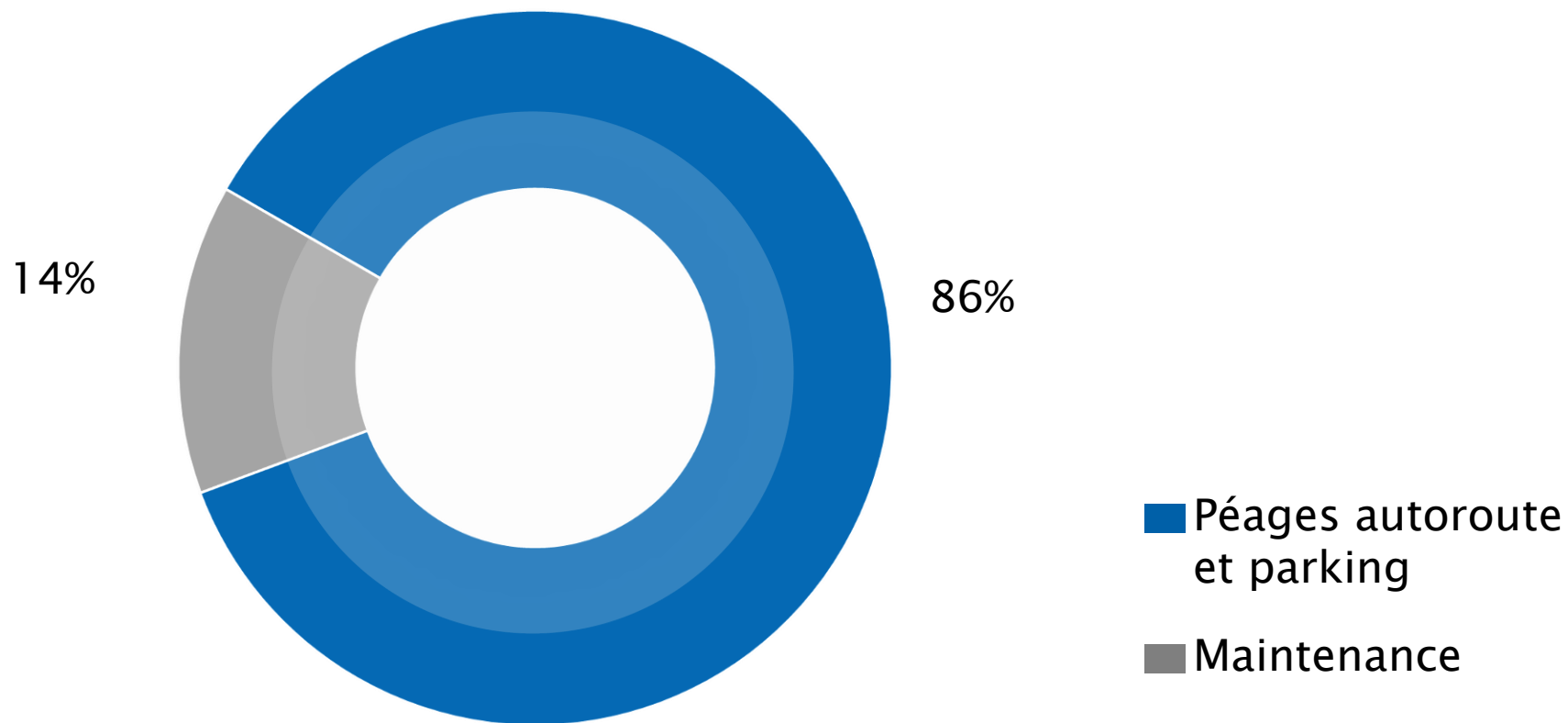
Principaux chiffres au 30/09/2020



En M€	30/09/2020	30/09/2019
Production	34,68	38,32
Marge Brute	20,96	25,42
Résultat d'exploitation	3,07	5,51
Résultat financier	0,23	0,42
Résultat net	2,60	4,23

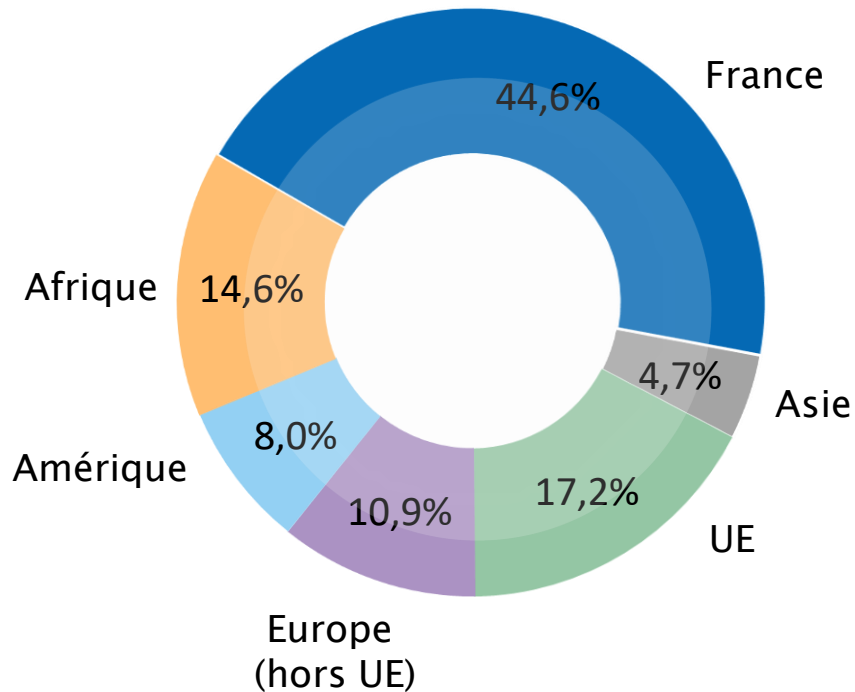
- Une production en recul (-9,5%)
 - Un premier semestre en légère progression (+5,9%)
 - Un second semestre en fort recul (-21,5%) sous l'effet, notamment, de la crise sanitaire
 - Une production stockée en progression de 27 %
- Une marge brute en retrait en valeur compte-tenu de la baisse de la production et de l'augmentation significative de la production stockée au second semestre (+57% par rapport au 31/03/20)
- Un taux de marge brute en retrait à 60% contre 66% sur l'exercice précédent (qui intégrait des éléments non récurrents liés au dénouement simultané de plusieurs contrats à l'international)
- Un résultat d'exploitation en retrait en valeur (-44,2%) sous l'effet de la baisse de la production et du maintien de coûts fixes importants, malgré une bonne maîtrise des coûts de personnel (-5,3%) et de l'intérim (-5,5%)
- Taux de marge d'exploitation en recul à 8,85% contre 14,4% sur l'exercice précédent
- Un résultat financier en recul à 0,23 M€ contre 0,42 M€ en 2019 impacté par le niveau très bas des taux d'intérêts
- Un résultat net en recul (-38,5%) sous l'effet de la baisse de la production
- Un taux de marge nette à 7,5% contre 11% l'an dernier

Répartition du chiffre d'affaires par activité

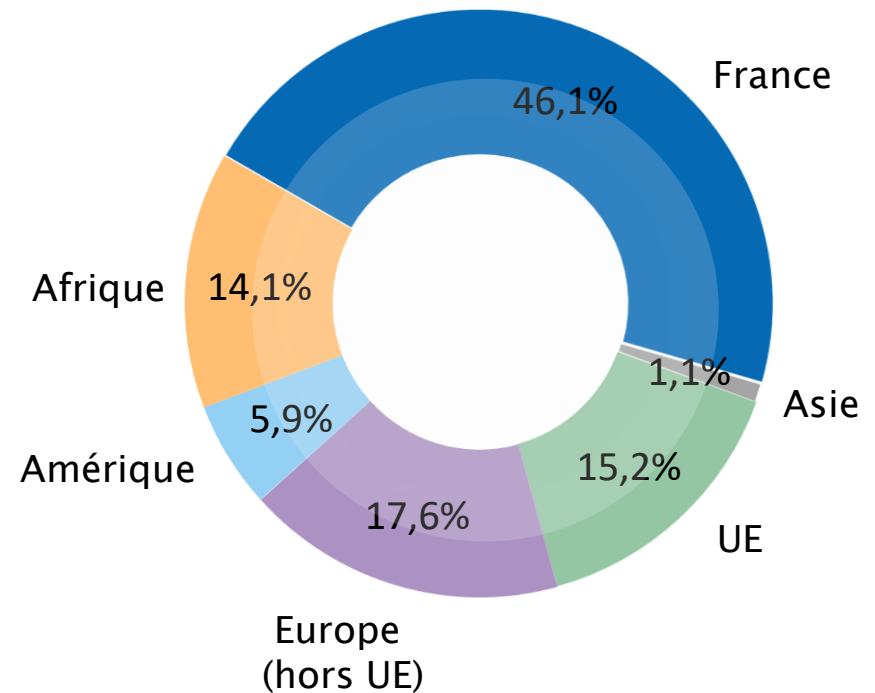


Répartition géographique du chiffre d'affaires

30/09/2020



30/09/2019



Des effectifs maîtrisés

Répartition des effectifs	30/09/2020	30/09/2019
Ingénieurs et cadres	80	81
Production	81	88
Administratifs	12	12
Total	173	181

Une situation financière qui reste saine au 30/09/2020

- Une trésorerie nette de 66,26 M€ contre 67,3 M€ en 2019
- Des capitaux propres de 79,04 M€ contre 81,54 M€ en 2019 (après prise en compte de l'annulation d'actions propres pour 2,6 M€ sur l'exercice)
- Une absence totale d'endettement

Tableau des flux de trésorerie

En M€	30/09/2020	30/09/2019
Capacité d'autofinancement	2,6	4,9
Variation du BFR	0,8	-7,4
Variation nette de la trésorerie d'exploitation	3,4	- 2,5
Variation nette de la trésorerie d'investissement	-2,0	-2,7
Variation nette de la trésorerie de financement	-2,4	-2,4
Variation nette de la trésorerie totale	-1,0	-7,7
Trésorerie d'ouverture	67,3	75,0
Trésorerie de clôture	66,3	67,3

Faits marquants de l'exercice



Crise sanitaire

- A débutée à la fin du premier semestre de l'exercice de GEA
- Arrêt total de la production à partir du 17 mars et jusqu'à début juin
- 50% des effectifs placés en chômage partiel pendant 2 mois
- Salaires complétés à 100% par l'entreprise
- Retards de livraison, d'installation et de mises en service en raison des difficultés de circulation
- Prospection commerciale fortement entravée
- Consultations et appels d'offres retardés

Succès commerciaux et opérationnels en France

- Au cours de l'exercice, G.E.A. a poursuivi la fourniture d'équipements de péage pour la quasi-totalité des sociétés d'autoroutes
- Nouvelles commandes obtenues dans le cadre des contrats pluriannuels (SANEF, AREA, APRR, VINCI)
- Contrat significatif avec le Groupe VINCI pour le contournement de Strasbourg
- Développement de l'activité parking : Ville de Paris, ville de Thonon, nouvelles commandes des agglomérations de Nantes et de Toulouse, Min de Marseille, nouvelle commande des Aéroports de Lyon, première commande des Aéroports de Paris
- Parkings sécurisés poids lourds : Sarreguemines, Eurotunnel

Succès commerciaux et opérationnels à l'international

- Poursuite avec succès des affaires en cours de réalisation
- Nouveaux contrats :
 - En Grèce
 - En Pologne
 - Au Portugal
 - En Croatie
 - Au Maroc
 - En Jamaïque
 - Au Mexique
 - En Russie
 - Au Turkménistan (1^{er} projet pour GEA dans ce nouveau pays)

Perspectives



G.E.A. est positionnée sur :

- Le renouvellement et les évolutions du parc installé
- L'équipement de nouvelles infrastructures
- La mise à péage d'autoroutes privatisées
- La maintenance
- L'automatisation
- Le développement de l'activité parking
- Les systèmes Flux Libres

G.E.A. est positionnée en France :

- Poursuite des contrats pluriannuels en cours pour la fourniture de nouveaux matériels avec SANEF, AREA, APRR, ASF, ESCOTA et COFIROUTE
- Un parc installé permettant :
 - La participation aux évolutions et aux extensions des systèmes existants
 - Le développement des activités de service
 - Evolutions fonctionnelles
 - Solutions informatiques spécifiques
 - Maintenance des logiciels (Télémaintenance)
 - Maintenance des matériels

G.E.A. est positionnée à l'international :

- Dans 38 pays dont, en particulier
 - Russie, Côte d'Ivoire, Maroc, Tunisie, Brésil, Kazakhstan, Chine, Croatie ...
 - Nouveau pays: Le Turkménistan

L'automatisation de la perception du péage

Un marché porteur pour lequel G.E.A. maîtrise parfaitement les technologies

- Une forte demande des exploitants pour optimiser leur rentabilité
- Des technologies développées en interne par G.E.A. :
 - Voies de péage automatiques tous paiements
 - Systèmes électroniques et informatiques de détermination automatique de catégories
 - Système de télé assistance audio-vidéo temps réel des usagers et de télé exploitation
 - Télépéage
 - Télépéage avec arrêt et barrière
 - Télépéage sans arrêt avec Barriere (TSA)
 - Télépéage Free Flow

Systeme automatique avec barriere : G.E.A. dispose d'une large gamme de voies tous paiements dont l'efficacitee prouvee est unanimement reconnue par les exploitants



Des voies automatiques tous paiements diffusées à l'exportation



L'automatisation de la perception du péage

G.E.A. dispose d'une large expertise reconnue dans ce domaine

- Pré-détection automatique de catégorie :
 - Brésil, Croatie, Danemark, France, Kazakhstan, Russie, Suède, etc...
- Gares automatiques :
 - Gares automatiques livrées par G.E.A. :
 - En France sur ASF, SANEF, COFIROUTE, ESCOTA, ATMB et APRR
 - A l'exportation au Brésil, en Croatie, au Kazakhstan, en Russie, ...

L'automatisation de la perception du péage

G.E.A. dispose d'une large expertise reconnue dans ce domaine

- Pré-détection automatique de catégorie: précision $> 99,5\%$

Séparation fine des véhicules

Détection des véhicules

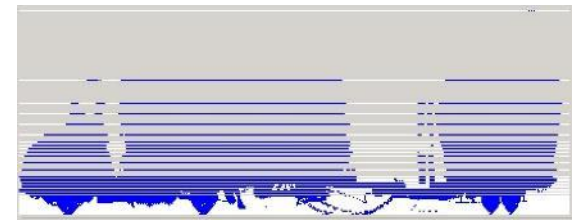
Comptage des essieux : détection optique

Profilage des véhicules :

Moto,

Piéton,

Voiture, bus, camion

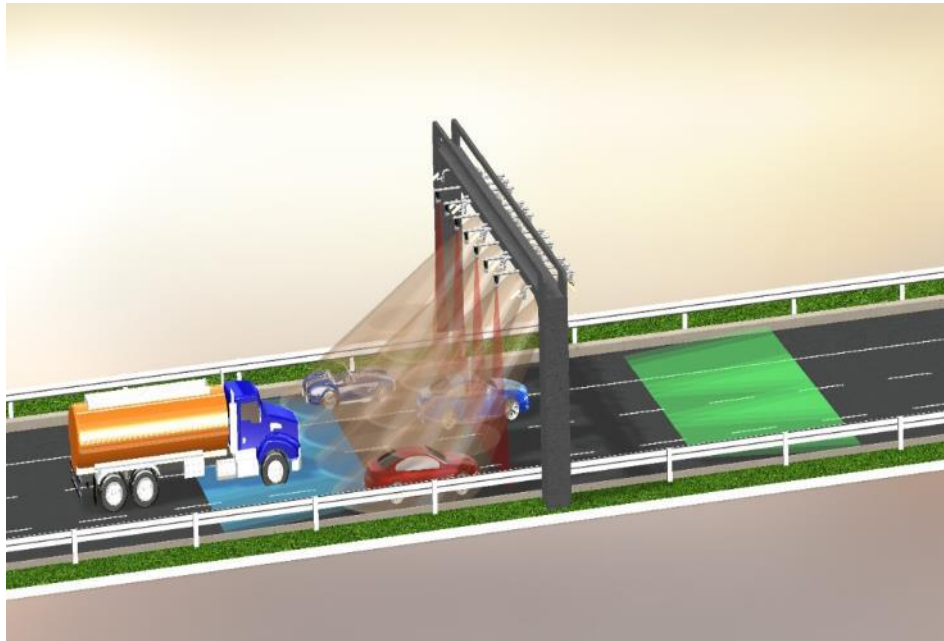


Le Télépéage : G.E.A. est positionnée sur ce marché porteur

- Le Télépéage avec arrêt et barrière
 - G.E.A. a réalisé l'intégration du TIS (VL et PL) pour la quasi-totalité des autoroutes en France
 - G.E.A. a réalisé plusieurs systèmes de Télépéage à l'étranger (Suède, Danemark, Brésil, Croatie, Côte d'Ivoire, Asie)
 - Télépéage sur l'intégralité du réseau autoroutier du Maroc
- Le Télépéage sans arrêt avec barrière:
 - G.E.A. a développé et déployé le TSA 30 Km/h en France
 - Mise en œuvre du TSA au Maroc
 - G.E.A. déploie le TSA en Côte d'Ivoire
- Le Télépéage Free flow
 - Première installation d'un système Free Flow en 2011 en France (Autoroute A65)
 - Participation au projet Ecotaxe
 - Développement et déploiement d'un système Free Flow mixte au Kazakhstan
 - Développements récents

Développements récents

- Site pilote Free Flow sur ESCOTA (groupe Vinci)
- Deux sites en exploitation commerciale sur ASF et Cofiroute
- Sites pilotes Free Flow sur APRR (groupe Eiffage)



Développements récents

- Site Free Flow sur Cofiroute (groupe Vinci)

- Configuration mono-portique
- 2 x 1 voie avec accotement 0,5 m
- Système flux libre complet (Classes Françaises, plaques et DSRC)
- Lecture de plaque avant et arrière
- Mise en service commerciale en 2019



Développements récents

- Site Free Flow sur ASF (groupe Vinci)



- Configuration mono-portique
- 2 x 1 voie avec accotement 0,5 m
- Système flux libre complet (Classes Françaises, plaques et DSRC)
- Lecture de plaque avant et arrière
- Mise en service commerciale en 2019



Nouveaux développements récents

- Livraison d'un site Free Flow pilote sur APRR (groupe Eiffage) sur Dijon Sud



- Configuration mono-portique
- 2 voies + BAU
- Système flux libre complet (Classes Françaises, plaques et DSRC)
- Lecture de plaque avant et arrière
- Mise en service au 4^{eme} trimestre 2019



Développements récents

- Livraison d'un site Free Flow sur APRR (groupe Eiffage) sur Fontaine



- Configuration mono-portique
- 2 voies + BAU
- Système flux libre complet (Classes Françaises, plaques et DSRC)
- Lecture de plaque avant et arrière
- Mise en service au 2^{eme} trimestre 2020

Le Télépéage : G.E.A. est également un fournisseur d'équipements embarqués

- Production en série du nouveau badge XG5000



Le Télépéage : G.E.A. est également fournisseur d'équipements au sol

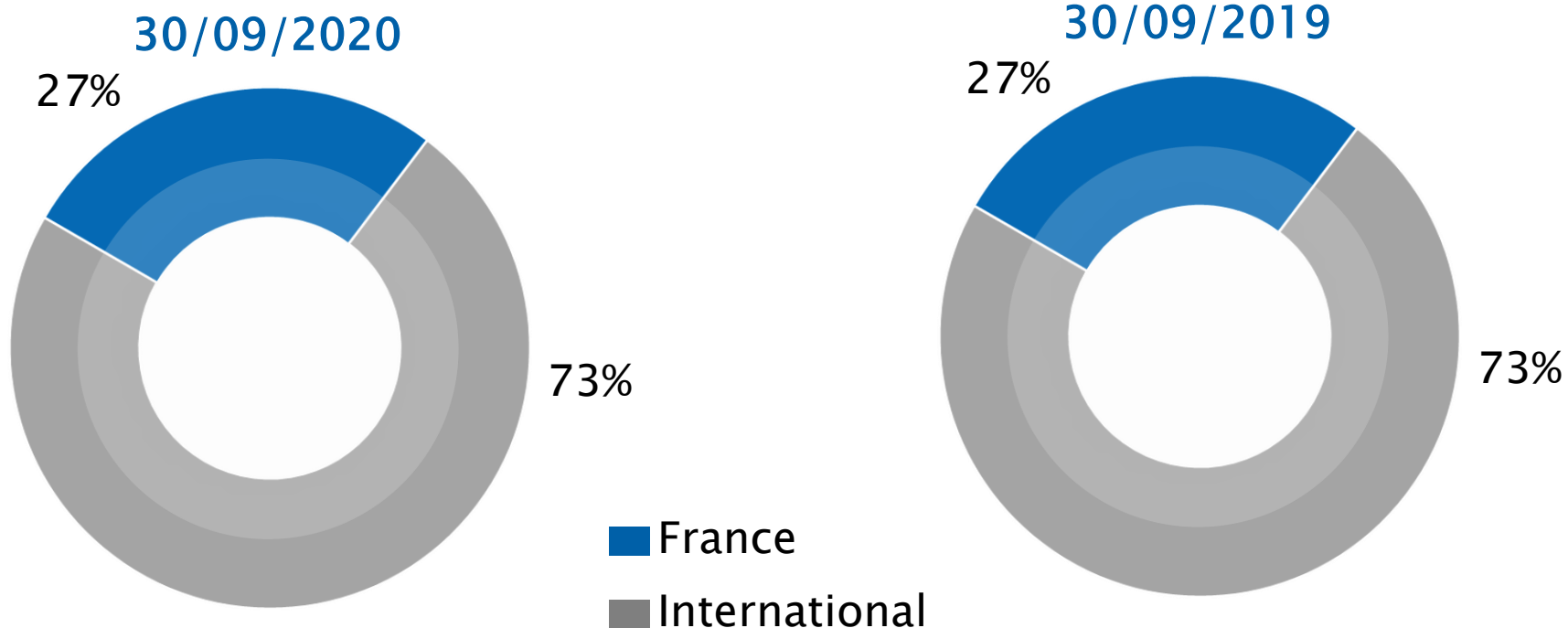
- G.E.A. produit des antennes hyperfréquences DSRC
- Depuis 2005, plus de 13 000 antennes ont été fabriquées
- Antenne de point de vente



Le développement de l'activité parking

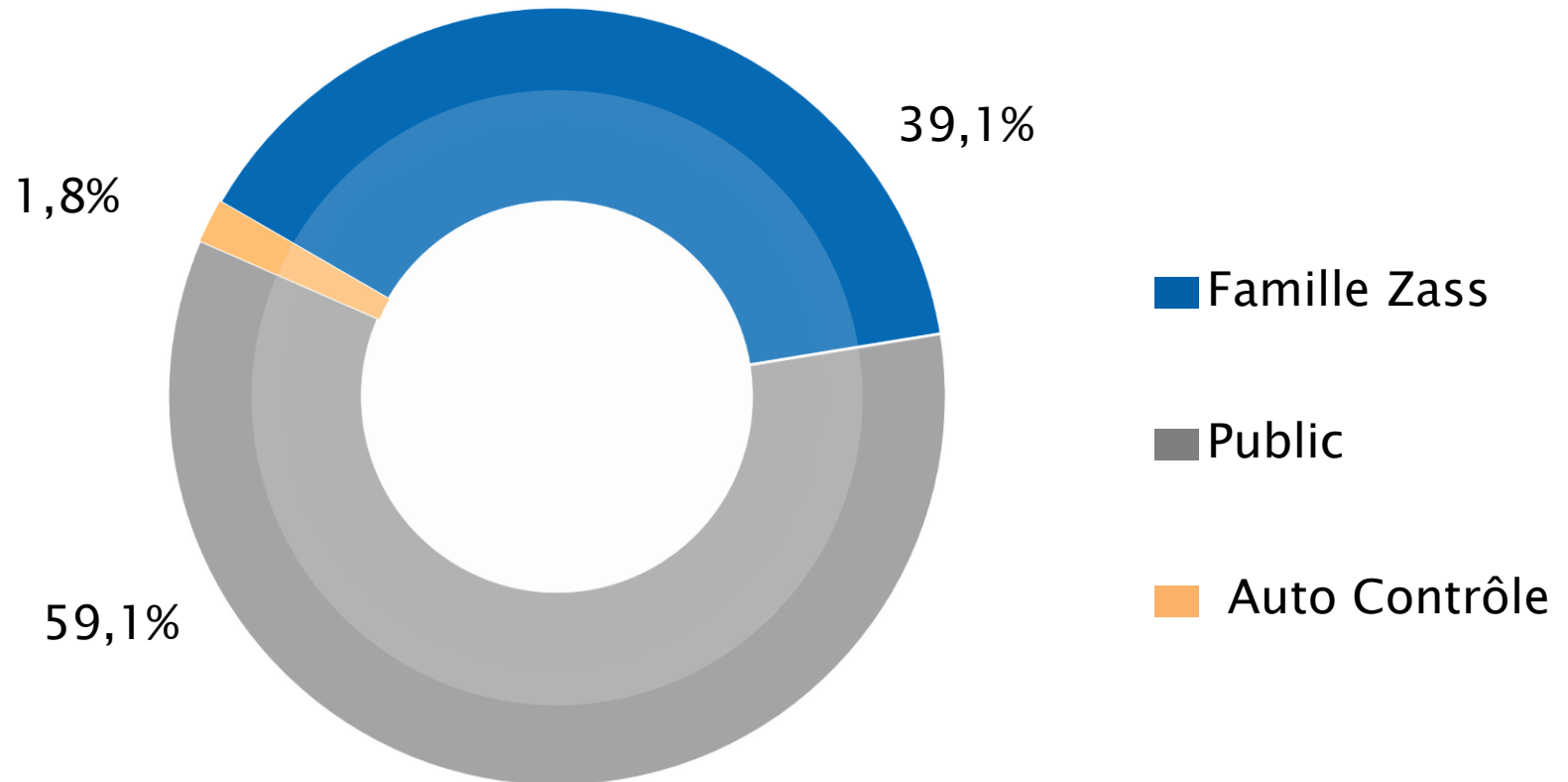
- Succès commerciaux au cours de l'exercice
 - Parking PL sécurisés de Sarreguemines et Eurotunnel
 - Ville de Paris
 - Ville de Thonon
 - Min de Marseille
 - Nouvelles commandes des agglomérations de Nantes et de Toulouse
 - Nouveau projet pour Aéroports de Lyon
 - Première commande d'Aéroports de Paris

Carnet de commandes en progression à
48,8 M€ au 30/09/2020
contre 41,6 M€ au 30/09/2019



- Appel d'offres remporté pour plusieurs parkings de la Ville de Paris (dont le parc Méditerranée de la Gare de Lyon)
- Le chiffre d'affaires brut (non retraité des produits constatés d'avance) du premier trimestre de l'exercice en cours ressort à 10,05 M€, en hausse de 38% contre 7,28 M€ un an auparavant (déstockage ponctuel sur un projet important à l'export notamment)
- Le niveau d'activité de l'exercice en cours reste cependant incertain compte tenu de l'atonie du marché domestique, des retards au niveau des consultations internationales et des difficultés de circulation liées à la crise sanitaire pour nos personnels techniques et commerciaux

Au 30/09/2020



Evolution 2019/2021



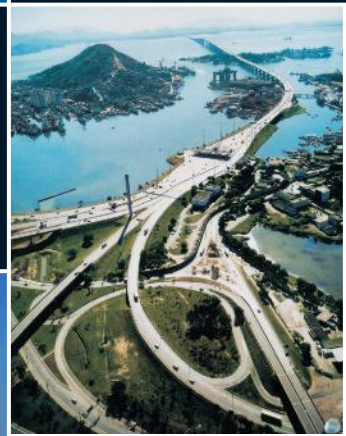
Réunion d'information Résultats annuels



Systemes Electroniques de Péage



Toll Collection Systems



Paris,
le 25 janvier 2021